



Ingetecho

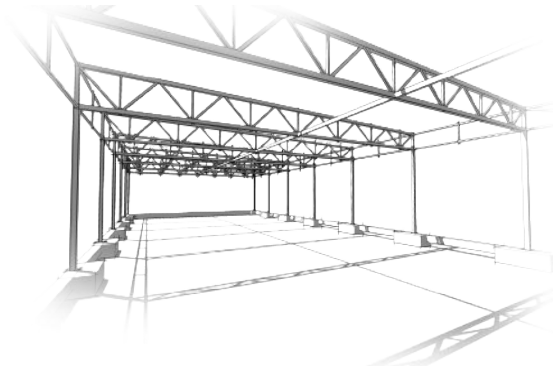
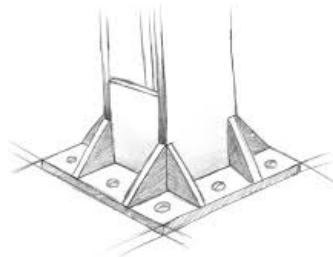
ESTRUCTURA METÁLICA

**#CUBRIENDO
SUEÑOS**



Diseñamos, desarrollamos e implementamos proyectos integrales de construcción en acero y estructura metálica; satisfaciendo plenamente las necesidades de nuestros clientes, con altos estándares de calidad y cumplimiento.

Nuestro equipo de trabajo, conformado por profesionales con amplia formación y experiencia en cada área, tiene como objetivo principal **brindar la asesoría y acompañamiento necesario** durante todas las etapas del proyecto.





**Arquitectura, obra civil, desarrollos industriales,
comerciales, institucionales, públicos y privados
en Colombia.**



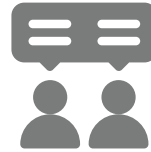
Experiencia



Garantía



Tecnología



Asesoría



**Personal
Capacitado**



Innovación



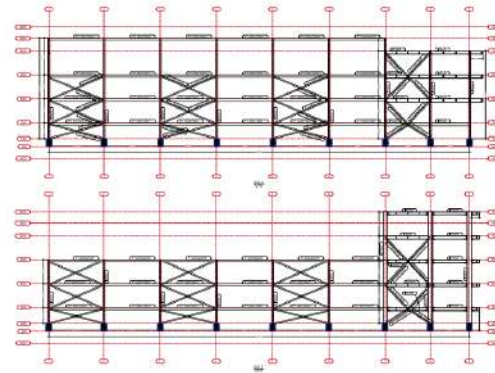
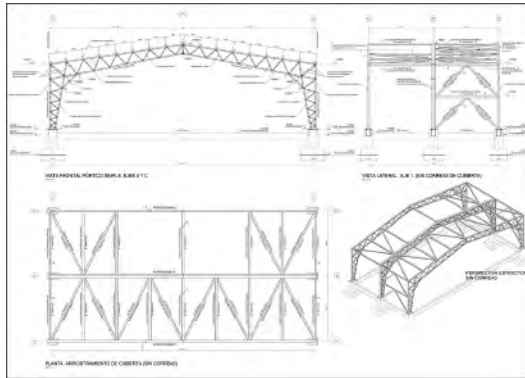
SUMINISTROS, FABRICACIÓN Y MONTAJE

Contamos con el personal calificado técnicamente para el desarrollo integral de su proyecto en las fases de: diseño, fabricación y montaje. Con una capacidad instalada de producción de 180 TON/Mes.

CORTE Y PERFORACIONES CNC

Contamos con control numérico de corte el cual permite mayor exactitud en conexiones, platinas y perforaciones.





CÁLCULO Y DISEÑO ESTRUCTURAL

Contamos con personal idóneo en cálculo y diseño, que nos permitan agilizar cada proceso constructivo y brindar soluciones óptimas a las necesidades de cada cliente.

Ofrecemos la ejecución de cimentaciones y obras civiles asociadas a nuestras estructuras metálicas, evitando la necesidad de contar con múltiples contratistas que incrementan los riesgos operacionales y técnicos en su operación



INGENIERÍA DE DETALLE Y PLANOS DE FABRICACIÓN

Desde el primer momento nuestros ingenieros desarrollan un estudio detallado tanto de las necesidades del cliente como de la obra, brindándole el acompañamiento necesario para el exitoso desarrollo de su obra.

**#CUBRIENDO
SUEÑOS**



REFORZAMIENTO ESTRUCTURAL

Dirigido a incrementar, actualizar o transformar los usos y/o las cargas de una estructura determinada, cumpliendo con la normativa vigente.

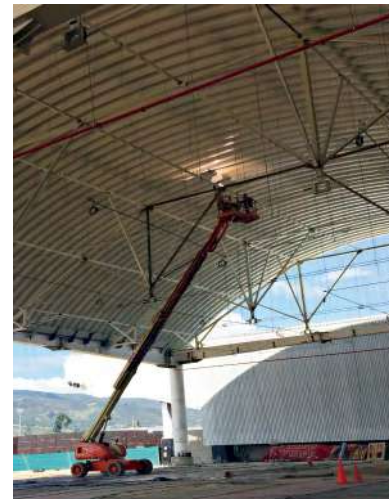


MANTENIMIENTO DE ESTRUCTURAS

Realizamos mantenimiento preventivo y correctivo a las estructuras según normatividad vigente.

PATOLOGÍA Y DIAGNÓSTICO DE ESTRUCTURAS

Diagnosticamos estructuras identificando patologías o potenciales fallos estructurales y arquitectónicos.



PRINCIPALES VENTAJAS

MENOR PESO

Las estructuras metálicas por su masa, son más ligeras que la correspondiente en concreto.

RAPIDEZ

La amortización del capital invertido, es dependiente de la velocidad de construcción. A mayor velocidad de construcción, corresponde a la vez, una mayor rapidez de recuperación de capital.

ALTA RESISTENCIA

Tiene un límite elástico elevado por unidad de peso, significa que las cargas muertas serán menores.

DURABILIDAD

Las estructuras de acero a las que se les concede un adecuado mantenimiento pueden durar indefinidamente.

MODIFICACIONES

Los cambios son más fáciles y menos costosos, sobre todo considerando que en estructuras de concreto es probable que se deba demoler para realizar modificaciones.



ESTRUCTURA LIVIANA



ESTRUCTURA PESADA



Ingetecho



#CUBRIENDO
SUEÑOS





Ingetecho



#CUBRIENDO
SUEÑOS



CONTACTANOS
350 854 3661

 Ingetecho

 @ingetecho

 @ingetecho

 contacto@ingetecho.com

www.ingetecho.com